

STAVEBNÍ VÝKRES VODOMĚRNÉ ŠACHTY

ŘEZ A-A'

MĚŘÍTKO 1 : 50

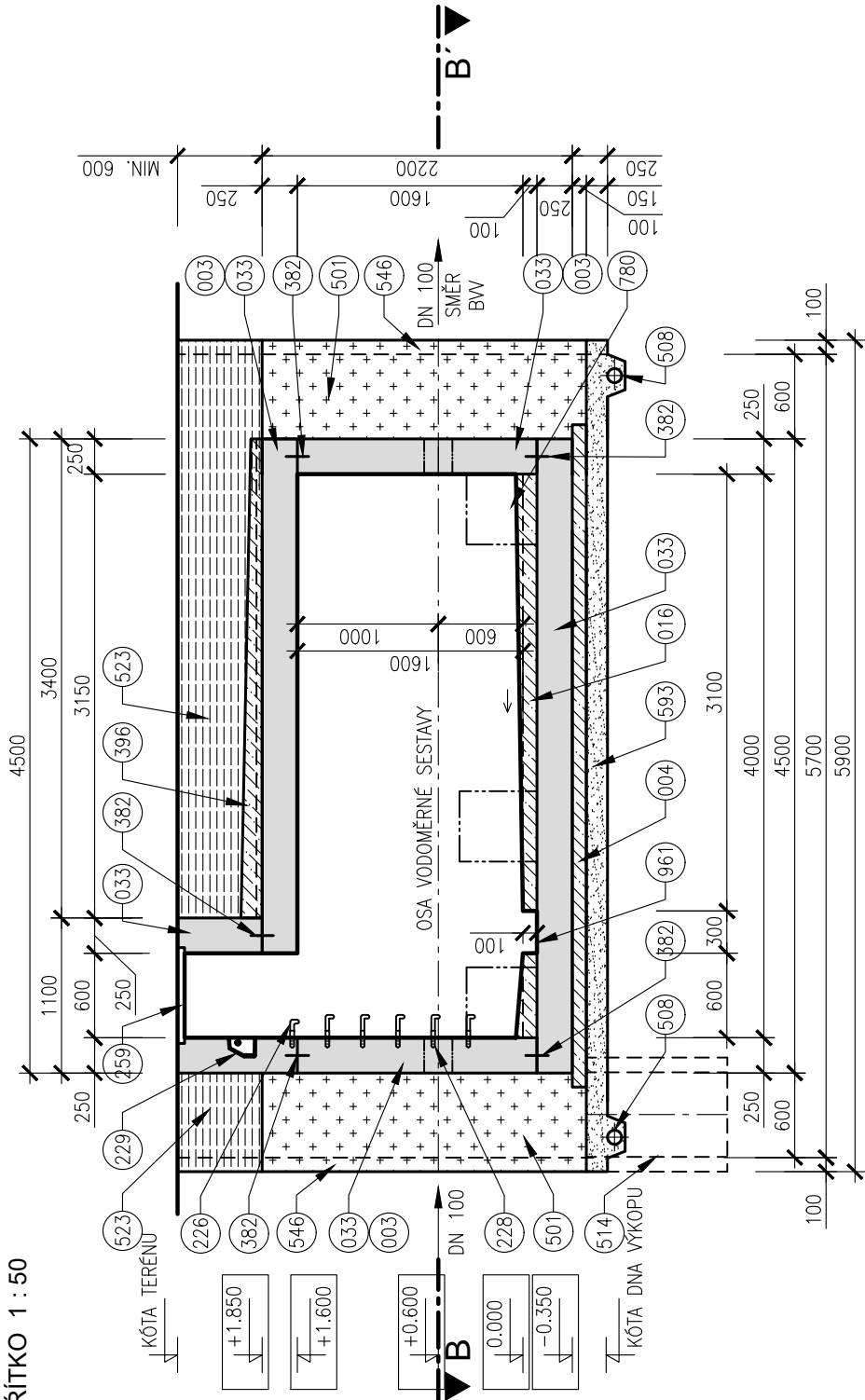
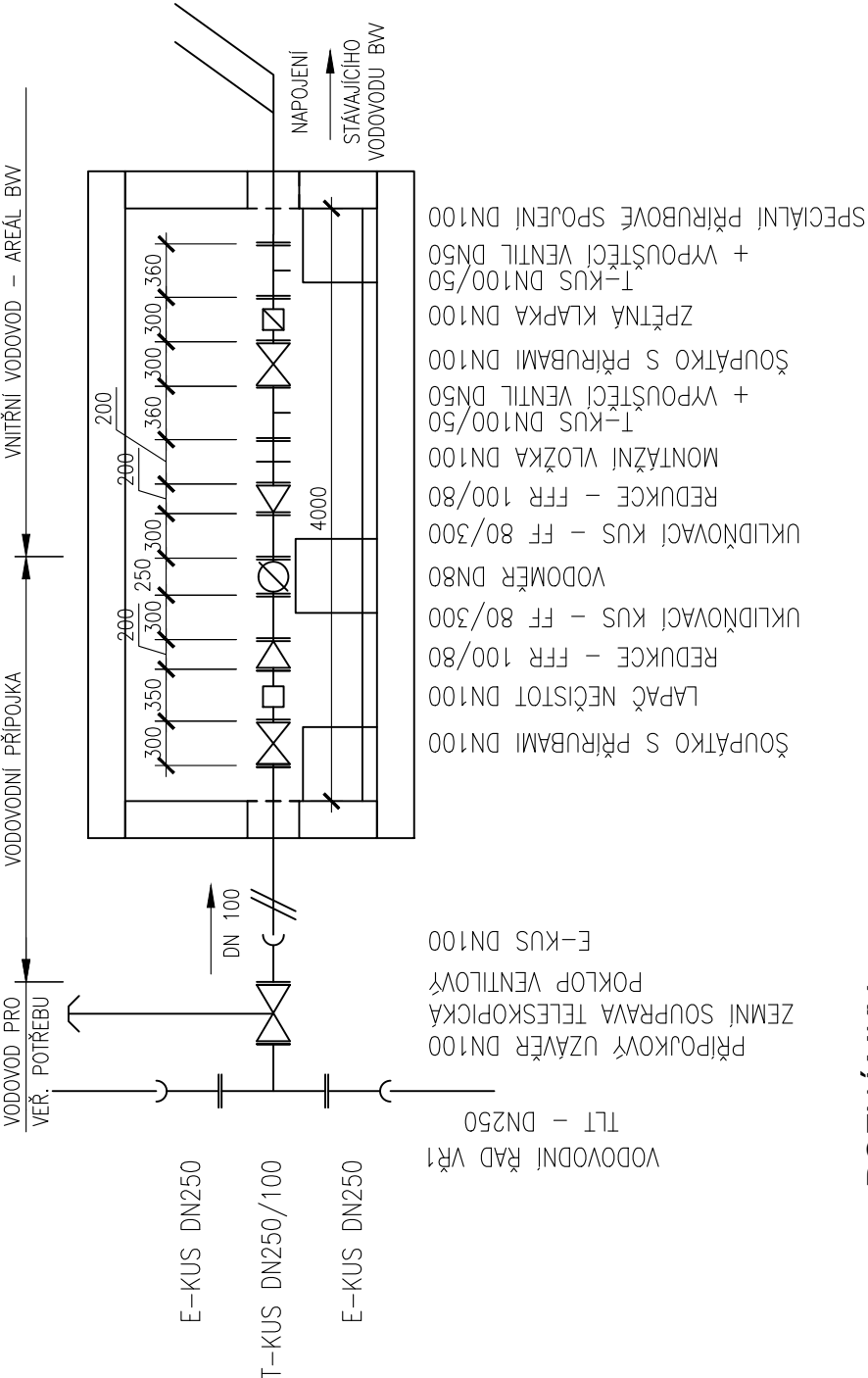


SCHÉMA VODOMĚRNÉ SESTAVY

ŘEZ A-A'



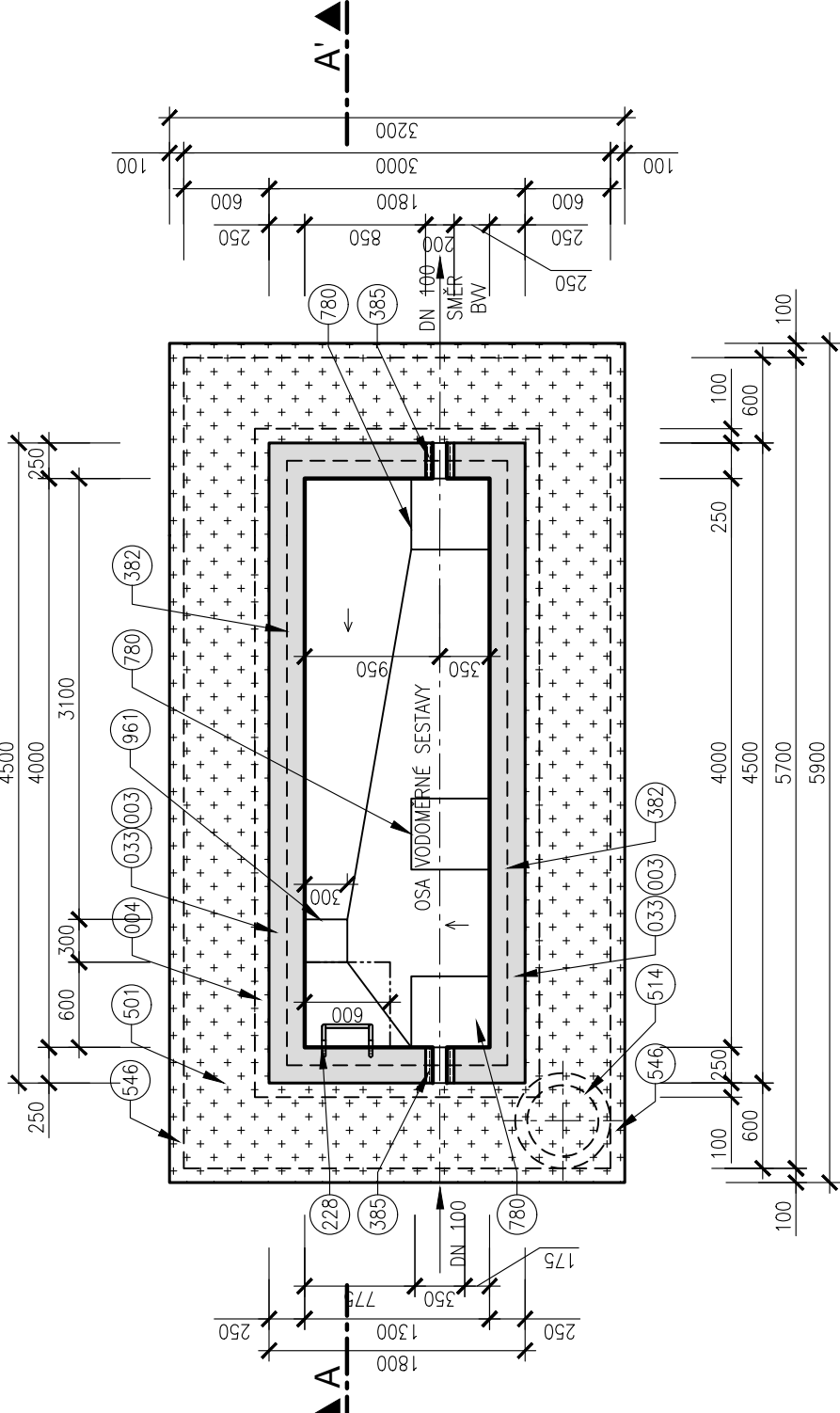
ŠOUPÁTKO S PŘÍRUBAMI DN100
REDUKCE - FFR 100/80
UKLIĐŇOVACÍ KUS - FF 80/300
VODOMĚR DN80
UKLIĐŇOVACÍ KUS - FF 80/300
REDUKCE - FFR 100/80
MONTÁŽNÍ VLOŽKA DN100
T-KUS DN100/50
+ VYPUSŤEČ VENTIL DN50
ŠOUPÁTKO S PŘÍRUBAMI DN100
ZPĚTNÁ KLAPKA DN100
T-KUS DN100/50
+ VYPUSŤEČ VENTIL DN50
SPECIÁLNÍ PŘÍRUBOVÉ SPOJENÍ DN100

VODOVODNÍ ŘAD VŘ1
TLT - DN250
PŘÍPOJKOVÝ UZÁVĚR DN100
ZEMNÍ SOUPRAVA TELESKOPICKÁ
POKLOP VENTILOVÝ
E-KUS DN100

POZNÁMKY

POKLOP
PODSYP
TŘÍDA ZATÍŽENÍ POKLOPU JE POUŽÍJENÉ ŠACHTY D400
MATERIÁL PODSYPY JE NAD HLADINOU PODZEMNÍ VODY
ŠTERKOPISEK, POD HLADINOU PODZEMNÍ VODY HRUBE DRCENÉ
KAMENIVO FRAKCE 32/63.
ODVODNĚNÍ
ODVODNĚNÍ STAVEBNÍ JÁMY SE VYBUDUJE U JAM,
KDE JE ZÁKLADOVÁ SPÁRA POD HLADINOU PODZEMNÍ VODY.

PŮDORYS



LEGENDA

- 003 POHLEDOVÝ BETON
- 004 BETON PODKLADNÍ ČSN EN 206-1 C12/15 - XO (CZ, F.2)
- 016 BETON PROSTÝ ČSN EN 206-1 C25/30 - XC2 (CZ, F.2)
- 033 BETON ŽELEZOVÝ ČSN EN 206-1 C30/37 - XC2 (CZ, F.2)
- 226 OCELOVÉ STUPADLO DO ŠACHET S POLYETHYLENOVÝM OBALEM DL=163mm, DIN 19555
- 228 OCELOVÉ STUPADLO DO ŠACHET S POLYETHYLENOVÝM OBALEM DL=218mm, DIN 19555
- 229 KAPSOVÉ STUPADLO DO ŠACHET - PLASTOVÁ POVRCHOVÁ ÚPRAVA
- 259 POKLOP LITINOVÝ 600x600mm, VODOTĚSNÝ, UZAMYKATELNÝ
- 382 TĚSNĚNÍ PRACOVNÍ SPÁRY PLECHEM S ASFALTOVÝM POVRCHEM S=16cm
- 385 TĚSNĚNÍ SPÁRY KOLEM POTRUBÍ
- 396 IZOLACE: ASFALTOVÝ NATĚR, 1x ASFALTOVÝ PÁS S VLOŽKOU ZE SKLENĚNÉ TKANINY, BETONOVÁ MAZANINA TL=5-7cm
- 501 ZÁSYP RECYKLÁTEM, HUTNĚNÝ
- 508 DRENAŽNÍ TRUBKA
- 514 ČERPAČÍ STUDNA DN 600, H=1000mm
- 523 KONSTRUKCE ZPEVNĚNÉ PLOCHY
- 546 PAŽENÍ
- 593 PODSYP VIZ POZNÁMKA
- 780 BETONOVÝ BLOK KOTVNÍ
- 961 ČERPAČÍ JIMKA NA ÚKAPY

D.1.9.21

DUSP

STAVEBNÍ	STATUTÁRNÍ MĚSTO BRNO Dominikánské náměstí 1, 601 67 Brno	
KOORDINÁTOR	PK OSSENDORF s.r.o. Tomešova 1, 602 00 Brno	
HLAVNÍ INŽENÝR PROJEKTU	ING. VLASTISLAV NOVÁK Ph.D.	ČÍSLO ZKÁZKY 2019 156
HLAVNÍ PROJEKTANT	AQUATIS a.s. Botanická 834/56, 602 00 Brno	
HLAVNÍ INŽENÝR PROJEKTU	ING. OUDŘEJ PAVLÍK, Ph.D.	ČÍSLO ZKÁZKY 120163A
ZODP. PROJEKTANT	ING. OUDŘEJ PAVLÍK, Ph.D.	
VYPRACOVAL	ING. TOMÁŠ NOVÁK	DATUM 09/2020
KONTROLOVAL	ING. FLIP KLIMŠA	FORMÁT 3 x A4
KRAJ: JIHOVMORAVSKÝ	KÚ: PÍŠARKY [610208]	STUPEŇ PD DUSP
ACESTAVBA	MULTIFUNKČNÍ SPORTOVNÍ A KULTURNÍ PAVILON TRUBNÍ SÍTĚ D DOKUMENTACE OBJEKTŮ D.1.9. OSTATNÍ STAVEBNÍ OBJEKTY	ČÍSLO ZKÁZKY 120163A
ČÁST PODPŘÍLOHA	STAVEBNÍ VÝKRES VODOMĚRNÉ ŠACHTY	MĚŘÍTKO 1:50
		ČÍSLO PŘÍLOHY 05